

STONE LOOK

Pietra Occitana



MARAZZI



Pietra Occitana

Pietra Occitana resulta ideal para decorar los espacios exteriores con versatilidad y estilo. La colección se presenta en cuatro formatos y cuatro colores para sugerir varias posibilidades de colocación; un producto que a una estética natural y matérica le suma tecnología, practicidad y diseño.



MH7C Pietra Occitana Beige 20x40cm
MH77 Pietra Occitana Beige 20x20cm



MH7C Pietra Occitana Beige 20x40cm
MH77 Pietra Occitana Beige 20x20cm



Pietra Occitana Index

MH7C Pietra Occitana Beige 20x40cm
MH77 Pietra Occitana Beige 20x20cm

Pietra Occitana

- Gres Porcelánico



Antracite

Formato	Superfici	Codice	Descrizione	Spessore	Rett.	Caratteristiche tecniche	Utilizzo	Premium Tech	R	BCR	Pendulum Class	Pend. PTV >36	Australian pendulum	DCOF	Destinazioni d'uso	V	Pezzi per scatola	Mq	Kg	Scatole per pallet	Mq	Kg
20x20cm	Structured Surface	MH75	Pietra Occitana Antracite	MM 09		Resistenza a la helada, Resistencia a la abrasión profunda	Azulejos para pavimento y revestimiento		R11B	> 0.40	Class 3	36+ Slider 96		>= 0.42	G	V3	26	1,04	17,65	54	56,16	953,16
20x40cm	Structured Surface	MH7E	Pietra Occitana Antracite	MM 09		Resistencia a la helada, Resistencia a la abrasión profunda	Azulejos para pavimento y revestimiento		R11B	> 0.40	Class 3	36+ Slider 96		>= 0.42	G	V3	13	1,04	18,62	54	56,16	1.005,37



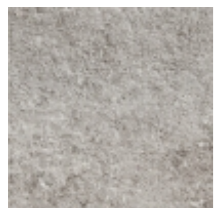
Beige

Formato	Superfici	Codice	Descrizione	Spessore	Rett.	Caratteristiche tecniche	Utilizzo	Premium Tech	R	BCR	Pendulum Class	Pend. PTV >36	Australian pendulum	DCOF	Destinazioni d'uso	V	Pezzi per scatola	Mq	Kg	Scatole per pallet	Mq	Kg
20x20cm	Structured Surface	MH77	Pietra Occitana Beige	MM 09		Resistencia a la helada, Resistencia a la abrasión profunda	Azulejos para pavimento y revestimiento		R11B	> 0.40	Class 3	36+ Slider 96		>= 0.42	G	V3	26	1,04	18,21	54	56,16	983,37
20x40cm	Structured Surface	MH7C	Pietra Occitana Beige	MM 09		Resistencia a la helada, Resistencia a la abrasión profunda	Azulejos para pavimento y revestimiento		R11B	> 0.40	Class 3	36+ Slider 96		>= 0.42	G	V3	13	1,04	18,29	54	56,16	987,69



Bianco

Formato	Superfici	Codice	Descrizione	Spessore	Rett.	Caratteristiche tecniche	Utilizzo	Premium Tech	R	BCR	Pendulum Class	Pend. PTV >36	Australian pendulum	DCOF	Destinazioni d'uso	V	Pezzi per scatola	Mq	Kg	Scatole per pallet	Mq	Kg
20x20cm	Structured Surface	MH76	Pietra Occitana Bianco	MM 09		Resistencia a la helada, Resistencia a la abrasión profunda	Azulejos para pavimento y revestimiento		R11B	> 0.40	Class 3	36+ Slider 96		>= 0.42	G	V3	26	1,04	17,79	54	56,16	960,66
20x40cm	Structured Surface	MH7A	Pietra Occitana Bianco	MM 09		Resistencia a la helada, Resistencia a la abrasión profunda	Azulejos para pavimento y revestimiento		R11B	> 0.40	Class 3	36+ Slider 96		>= 0.42	G	V3	13	1,04	18,87	54	56,16	1.019,05



Grigio

Formato	Superfici	Codice	Descrizione	Spessore	Rett.	Caratteristiche tecniche	Utilizzo	Premium Tech	R	BCR	Pendulum Class	Pend. PTV >36	Australian pendulum	DCOF	Destinazioni d'uso	V	Pezzi per scatola	Mq	Kg	Scatole per pallet	Mq	Kg
20x20cm	Structured Surface	MH78	Pietra Occitana Grigio	MM 09		Resistencia a la helada, Resistencia a la abrasión profunda	Azulejos para pavimento y revestimiento		R11B	> 0.40	Class 3	36+ Slider 96		>= 0.42	G	V3	26	1,04	19,30	54	56,16	1.042,32
20x40cm	Structured Surface	MH7D	Pietra Occitana Grigio	MM 09		Resistencia a la helada, Resistencia a la abrasión profunda	Azulejos para pavimento y revestimiento		R11B	> 0.40	Class 3	36+ Slider 96		>= 0.42	G	V3	13	1,04	18,53	54	56,16	1.000,71

Legenda

Destinazioni d'uso

D
Materiales aconsejados solamente para baños y dormitorios de viviendas; se debe evitar toda abrasión

E
Materiales aconsejados para todas las habitaciones de una vivienda, excluyendo el vestíbulo y la cocina; esfuerzos de débil intensidad por abrasión

F
Materiales aconsejados para cualquier habitación de una vivienda sin accesos directos desde el exterior o accesos no protegidos por felpudos; esfuerzos de mediana intensidad por abrasión

G
Materiales aconsejados para locales sometidos a una abrasión de mediana y fuerte intensidad como: casas unifamiliares, actividades comerciales con tránsito limitado

H
Materiales aconsejados para ambientes, tanto públicos como privados, sometidos a una abrasión relativamente fuerte y no protegidos de agentes que rayan

Variaciones cromáticas

V0
Monocromática - V0: los azulejos del mismo tono son muy uniformes, de un solo color

V1
Aspecto uniforme - V1: color uniforme, las diferencias entre los azulejos de un mismo lote de producción son mínimas

V2
Variación leve - V2: diferencias visibles en el aspecto de la superficie y los motivos dentro de un mismo lote de producción

V3
Variación moderada - V3: variación considerable en el aspecto superficial, los motivos y el color entre un azulejo y otro y dentro del propio azulejo. Es aconsejable visualizar la gama cromática antes de seleccionar el material

V4
Sustancial/aleatoria - V4: variaciones irregulares entre un azulejo y otro. Un azulejo puede ser completamente diferente de otro en el aspecto superficial y el color. Es aconsejable visualizar la gama cromática antes de seleccionar el material

Certificazioni



ISO 14001



EPD Italy



HPD



ISO 50001



ISO 17889-1



CAM Sassuolo



ISO 45001



Certificación Greenguard



CAM Fiorano



ISO 9001



LEED Credits



CE 001MRZI



Green Building Council



FDES



UKCA 001MRZUK



GPP



Declare

© Copyright by Marazzi Group S.r.l., 2023.
All rights reserved, Marazzi Group Srl a Socio Unico
Viale Regina Pacis, 39 41049 Sassuolo (MO) Italy
T +39 0536 860800 F +39 0536 860644
info@marazzi.it www.marazzi.it

La riproduzione dei colori è approssimativa. Le tabelle con i dati riferiti ai contenuti per scatole ed ai pesi degli imballi sono aggiornate al momento della stampa del catalogo, pertanto i dati elencati possono subire variazioni.

Marazzi Group ha la facoltà esclusiva di modificare e sostituire, anche solo parzialmente i componenti dei sistemi illustrati in questo folder, senza l'obbligo di darne preavviso.



MARAZZI