

STONE LOOK

Stony



MARAZZI



Stony

Stony es la nueva colección de gres porcelánico que se inspira en una piedra caliza, caracterizada por pequeños detalles y vetas delicadas que aportan naturalidad y profundidad a las superficies. Con su aspecto esencial y refinado, la colección interpreta un material auténtico en clave moderna, ofreciendo elegancia y versatilidad en el diseño.

Disponible en cuatro colores – los cálidos Ivory y Beige y los fríos Grey y Greige – Stony se presenta en formatos 60x120, 80x80, 60x60 y 30x60 con superficie Natural R9, mientras que los formatos 60x120 y 60x60 también están disponibles en versión Outdoor R11 C, para superficies continuas In&Out.

La versión de grosor extra Stony20, en formato 60x60, enriquece la colección, permitiendo la instalación en exteriores, la colocación en seco sobre césped, arena, grava o en pasos transitables.

MQJU Stony Ice Rt 60x60cm
MQJJ Stony Ice Rt 60x120cm
MQGL Arcadia Calacatta Ivory Rt 60x120cm







Stony Index

MQJU Stony Ice Rt 60x60cm
MQJJ Stony Ice Rt 60x120cm
MQGL Arcadia Calacatta Ivory Rt 60x120cm

Stony

- Gres Porcelánico



Beige

Formato	Superfici	Codice	Descrizione	Spessore	Rett.	Caratteristiche tecniche	Utilizzo	Premium Tech	R	BCR	Pendulum Class	Pend. PTV >36	Australian pendulum	DCOF	Destinazioni d'uso	V	Pezzi per scatola	Mq	Kg	Scatole per pallet	Mq	Kg
30x60cm	Natural	MQJF	Stony Beige Rt	MM 8,5	·	Resistencia a la helada, Resistencia a la abrasión profunda	Azulejos para pavimento y revestimiento		R9	> 0.40	Class 1			>= 0.42	G		7	1,26	22,46	48	60,48	1.078,07
60x120cm	Structured Surface	MQJP	Stony Beige Strutturato	MM 8,5	·	Resistencia a la helada, Resistencia a la abrasión profunda	Azulejos para pavimento y revestimiento		R11C	> 0.40	Class 3	36+ Both Sliders		>= 0.42	G		2	1,44	27,00	36	51,84	972,06
60x60cm	Natural	MQJT	Stony Beige Rt	MM 8,5	·	Resistencia a la helada, Resistencia a la abrasión profunda	Azulejos para pavimento y revestimiento		R9	> 0.40	Class 1			>= 0.42	G		3	1,08	19,73	48	51,84	946,85
60x60cm	Structured Surface	MQJZ	Stony Beige Strutturato	MM 8,5	·	Resistencia a la helada, Resistencia a la abrasión profunda	Azulejos para pavimento y revestimiento		R11C	> 0.40	Class 3	36+ Both Sliders		>= 0.42	G		3	1,08	20,00	48	51,84	960,00
60x120cm	Natural	MQJM	Stony Beige Rt	MM 8,5	·	Resistencia a la helada, Resistencia a la abrasión profunda	Azulejos para pavimento y revestimiento		R9	> 0.40	Class 1			>= 0.42	G		2	1,44	27,32	36	51,84	983,68
80x80cm	Natural	MQKE	Stony Beige Rt	MM 8,5	·	Resistencia a la helada, Resistencia a la abrasión profunda	Azulejos para pavimento y revestimiento		R9	> 0.40	Class 1			>= 0.42	G		2	1,28	22,79	48	61,44	1.093,82



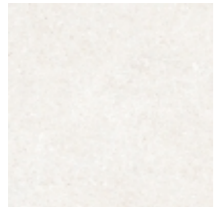
Grey

Formato	Superfici	Codice	Descrizione	Spessore	Rett.	Caratteristiche tecniche	Utilizzo	Premium Tech	R	BCR	Pendulum Class	Pend. PTV >36	Australian pendulum	DCOF	Destinazioni d'uso	V	Pezzi per scatola	Mq	Kg	Scatole per pallet	Mq	Kg
30x60cm	Natural	MQJE	Stony Grey Rt	MM 8,5	·	Resistencia a la helada, Resistencia a la abrasión profunda	Azulejos para pavimento y revestimiento		R9	> 0.40	Class 1			>= 0.42	G		7	1,26	22,47	48	60,48	1.078,46
60x120cm	Structured Surface	MQJR	Stony Grey Strutturato	MM 8,5	·	Resistencia a la helada, Resistencia a la abrasión profunda	Azulejos para pavimento y revestimiento		R11C	> 0.40	Class 3	36+ Both Sliders		>= 0.42	G		2	1,44	27,00	36	51,84	972,06
60x60cm	Natural	MQJV	Stony Grey Rt	MM 8,5	·	Resistencia a la helada, Resistencia a la abrasión profunda	Azulejos para pavimento y revestimiento		R9	> 0.40	Class 1			>= 0.42	G		3	1,08	19,69	48	51,84	945,30
60x60cm	Structured Surface	MQKC	Stony Grey Strutturato	MM 8,5	·	Resistencia a la helada, Resistencia a la abrasión profunda	Azulejos para pavimento y revestimiento		R11C	> 0.40	Class 3	36+ Both Sliders		>= 0.42	G		3	1,08	20,00	48	51,84	960,00
60x120cm	Natural	MQJL	Stony Grey Rt	MM 8,5	·	Resistencia a la helada, Resistencia a la abrasión profunda	Azulejos para pavimento y revestimiento		R9	> 0.40	Class 1			>= 0.42	G		2	1,44	27,62	36	51,84	994,44
80x80cm	Natural	MQKF	Stony Grey Rt	MM 8,5	·	Resistencia a la helada, Resistencia a la abrasión profunda	Azulejos para pavimento y revestimiento		R9	> 0.40	Class 1			>= 0.42	G		2	1,28	22,69	48	61,44	1.088,98



Ice

Formato	Superfici	Codice	Descrizione	Spessore	Rett.	Caratteristiche tecniche	Utilizzo	Premium Tech	R	BCR	Pendulum Class	Pend. PTV >36	Australian pendulum	DCOF	Destinazioni d'uso	V	Pezzi per scatola	Mq	Kg	Scatole per pallet	Mq	Kg
30x60cm	Natural	MQJG	Stony Ice Rt	MM 8,5	·	Resistenza a la helada, Resistencia a la abrasión profunda	Azulejos para pavimento y revestimiento		R9	> 0.40	Class 1			>= 0.42	G		7	1,26	22,52	48	60,48	1.080,97
60x120cm	Structured Surface	MQJQ	Stony Ice Strutturato	MM 8,5	·	Resistencia a la helada, Resistencia a la abrasión profunda	Azulejos para pavimento y revestimiento		R11C	> 0.40	Class 3	36+ Both Sliders		>= 0.42	G		2	1,44	27,00	36	51,84	972,06
60x60cm	Natural	MQJU	Stony Ice Rt	MM 8,5	·	Resistencia a la helada, Resistencia a la abrasión profunda	Azulejos para pavimento y revestimiento		R9	> 0.40	Class 1			>= 0.42	G		3	1,08	19,86	48	51,84	953,12
60x60cm	Structured Surface	MQJY	Stony Ice Strutturato	MM 8,5	·	Resistencia a la helada, Resistencia a la abrasión profunda	Azulejos para pavimento y revestimiento		R11C	> 0.40	Class 3	36+ Both Sliders		>= 0.42	G		3	1,08	20,00	48	51,84	960,00
60x120cm	Natural	MQJJ	Stony Ice Rt	MM 8,5	·	Resistencia a la helada, Resistencia a la abrasión profunda	Azulejos para pavimento y revestimiento		R9	> 0.40	Class 1			>= 0.42	G		2	1,44	28,30	36	51,84	1.018,87
80x80cm	Natural	MQKG	Stony Ice Rt	MM 8,5	·	Resistencia a la helada, Resistencia a la abrasión profunda	Azulejos para pavimento y revestimiento		R9	> 0.40	Class 1			>= 0.42	G		2	1,28	22,77	48	61,44	1.093,04



Ivory

Formato	Superfici	Codice	Descrizione	Spessore	Rett.	Caratteristiche tecniche	Utilizzo	Premium Tech	R	BCR	Pendulum Class	Pend. PTV >36	Australian pendulum	DCOF	Destinazioni d'uso	V	Pezzi per scatola	Mq	Kg	Scatole per pallet	Mq	Kg
30x60cm	Natural	MQJH	Stony Ivory Rt	MM 8,5	·	Resistencia a la helada, Resistencia a la abrasión profunda	Azulejos para pavimento y revestimiento		R9	> 0.40	Class 1			>= 0.42	G		7	1,26	22,42	48	60,48	1.075,97
60x120cm	Structured Surface	MQJN	Stony Ivory Strutturato	MM 8,5	·	Resistencia a la helada, Resistencia a la abrasión profunda	Azulejos para pavimento y revestimiento		R11C	> 0.40	Class 3	36+ Both Sliders		>= 0.42	G		2	1,44	26,67	36	51,84	960,18
60x60cm	Natural	MQJS	Stony Ivory Rt	MM 8,5	·	Resistencia a la helada, Resistencia a la abrasión profunda	Azulejos para pavimento y revestimiento		R9	> 0.40	Class 1			>= 0.42	G		3	1,08	19,82	48	51,84	951,19
60x60cm	Structured Surface	MQK0	Stony Ivory Strutturato	MM 8,5	·	Resistencia a la helada, Resistencia a la abrasión profunda	Azulejos para pavimento y revestimiento		R11C	> 0.40	Class 3	36+ Both Sliders		>= 0.42	G		3	1,08	20,00	48	51,84	960,00
60x120cm	Natural	MQJK	Stony Ivory Rt	MM 8,5	·	Resistencia a la helada, Resistencia a la abrasión profunda	Azulejos para pavimento y revestimiento		R9	> 0.40	Class 1			>= 0.42	G		2	1,44	27,36	36	51,84	984,99
80x80cm	Natural	MQKD	Stony Ivory Rt	MM 8,5	·	Resistencia a la helada, Resistencia a la abrasión profunda	Azulejos para pavimento y revestimiento		R9	> 0.40	Class 1			>= 0.42	G		2	1,28	22,60	48	61,44	1.084,94

Legenda

Destinazioni d'uso

D
Materiales aconsejados solamente para baños y dormitorios de viviendas; se debe evitar toda abrasión

E
Materiales aconsejados para todas las habitaciones de una vivienda, excluyendo el vestíbulo y la cocina; esfuerzos de débil intensidad por abrasión

F
Materiales aconsejados para cualquier habitación de una vivienda sin accesos directos desde el exterior o accesos no protegidos por felpudos; esfuerzos de mediana intensidad por abrasión

G
Materiales aconsejados para locales sometidos a una abrasión de mediana y fuerte intensidad como: casas unifamiliares, actividades comerciales con tránsito limitado

H
Materiales aconsejados para ambientes, tanto públicos como privados, sometidos a una abrasión relativamente fuerte y no protegidos de agentes que rayan

Variaciones cromáticas

V0
Monocromática - V0: los azulejos del mismo tono son muy uniformes, de un solo color

V1
Aspecto uniforme - V1: color uniforme, las diferencias entre los azulejos de un mismo lote de producción son mínimas

V2
Variación leve - V2: diferencias visibles en el aspecto de la superficie y los motivos dentro de un mismo lote de producción

V3
Variación moderada - V3: variación considerable en el aspecto superficial, los motivos y el color entre un azulejo y otro y dentro del propio azulejo. Es aconsejable visualizar la gama cromática antes de seleccionar el material

V4
Sustancial/aleatoria - V4: variaciones irregulares entre un azulejo y otro. Un azulejo puede ser completamente diferente de otro en el aspecto superficial y el color. Es aconsejable visualizar la gama cromática antes de seleccionar el material

Certificazioni



ISO 14001



LEED Credits



CE 009MRZI



ISO 9001



FDES



UKCA 001MRZUK



Green Building Council



Declare



UKCA 009MRZUK



GPP



HPD



SASO



EPD Italy



CAM Sassuolo



ISO 17889-1



CE 001MRZI

© Copyright by Marazzi Group S.r.l., 2023.
All rights reserved, Marazzi Group Srl a Socio Unico
Viale Regina Pacis, 39 41049 Sassuolo (MO) Italy
T +39 0536 860800 F +39 0536 860644
info@marazzi.it www.marazzi.it

La riproduzione dei colori è approssimativa. Le tabelle con i dati riferiti ai contenuti per scatole ed ai pesi degli imballi sono aggiornate al momento della stampa del catalogo, pertanto i dati elencati possono subire variazioni.

Marazzi Group ha la facoltà esclusiva di modificare e sostituire, anche solo parzialmente i componenti dei sistemi illustrati in questo folder, senza l'obbligo di darne preavviso.



MARAZZI