

FLOORS 20 MM

# Naturalia20



MARAZZI



# Naturalia20

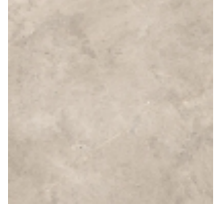
La textura auténtica y la elegancia natural de Naturalia se extienden también al exterior con Naturalia20, la versión de gres porcelánico de 20 mm. Disponible en formato 100x100 cm y en colores Blanco y Beige, reinterpreta la arenisca con vetas y detalles que aportan profundidad y realismo, garantizando continuidad estética y altas prestaciones en los espacios exteriores.



# Naturalia20 Index

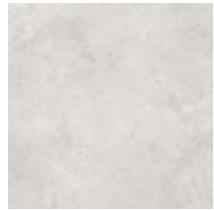
# Naturalia20

- Gres Porcelánico



## Beige

Formato	Superfici	Codice	Descrizione	Spessore	Rett.	Caratteristiche tecniche	Utilizzo	Premium Tech	R	BCR	Pendulum Class	Pend. PTV >36	Australian pendulum	DCOF	Destinazioni d'uso	V	Pezzi per scatola	Mq	Kg	Scatole per pallet	Mq	Kg
100x100cm	Structured Surface	MPMM	Naturalia20 Beige Rt	MM 20	.	Resistencia a la helada, Resistencia a la abrasión profunda	Baldosas para pavimento		R11C	> 0.40	Class 3	36+ Slider 96		>= 0.60	H		1	1,00	45,05	21	21,00	945,95



## Bianco

Formato	Superfici	Codice	Descrizione	Spessore	Rett.	Caratteristiche tecniche	Utilizzo	Premium Tech	R	BCR	Pendulum Class	Pend. PTV >36	Australian pendulum	DCOF	Destinazioni d'uso	V	Pezzi per scatola	Mq	Kg	Scatole per pallet	Mq	Kg
100x100cm	Structured Surface	MPMN	Naturalia20 Bianco Rt	MM 20	.	Resistencia a la helada, Resistencia a la abrasión profunda	Baldosas para pavimento		R11C	> 0.40	Class 3	36+ Slider 96		>= 0.60	H		1	1,00	46,06	21	21,00	967,30

# Legenda

## Destinazioni d'uso

**D**  
Materiales aconsejados solamente para baños y dormitorios de viviendas; se debe evitar toda abrasión

**E**  
Materiales aconsejados para todas las habitaciones de una vivienda, excluyendo el vestíbulo y la cocina; esfuerzos de débil intensidad por abrasión

**F**  
Materiales aconsejados para cualquier habitación de una vivienda sin accesos directos desde el exterior o accesos no protegidos por felpudos; esfuerzos de mediana intensidad por abrasión

**G**  
Materiales aconsejados para locales sometidos a una abrasión de mediana y fuerte intensidad como: casas unifamiliares, actividades comerciales con tránsito limitado

**H**  
Materiales aconsejados para ambientes, tanto públicos como privados, sometidos a una abrasión relativamente fuerte y no protegidos de agentes que rayan

## Variazioni cromatiche

**V0**  
Monocromática - V0: los azulejos del mismo tono son muy uniformes, de un solo color

**V1**  
Aspecto uniforme - V1: color uniforme, las diferencias entre los azulejos de un mismo lote de producción son mínimas

**V2**  
Variación leve - V2: diferencias visibles en el aspecto de la superficie y los motivos dentro de un mismo lote de producción

**V3**  
Variación moderada - V3: variación considerable en el aspecto superficial, los motivos y el color entre un azulejo y otro y dentro del propio azulejo. Es aconsejable visualizar la gama cromática antes de seleccionar el material

**V4**  
Sustancial/aleatoria - V4: variaciones irregulares entre un azulejo y otro. Un azulejo puede ser completamente diferente de otro en el aspecto superficial y el color. Es aconsejable visualizar la gama cromática antes de seleccionar el material

# Certificazioni



ISO 14001



ISO 17889-1



CAM Sassuolo



ISO 45001



Certificación Greenguard



CAM Finale Emilia



ISO 9001



LEED Credits



CCC



Green Building Council



FDES



CE 001MRZI



GPP



Declare



UKCA 001MRZUK



EPD Italy



HPD



SASO

© Copyright by Marazzi Group S.r.l., 2023.  
All rights reserved, Marazzi Group Srl a Socio Unico  
Viale Regina Pacis, 39 41049 Sassuolo (MO) Italy  
T +39 0536 860800 F +39 0536 860644  
info@marazzi.it www.marazzi.it

La riproduzione dei colori è approssimativa. Le tabelle con i dati riferiti ai contenuti per scatole ed ai pesi degli imballi sono aggiornate al momento della stampa del catalogo, pertanto i dati elencati possono subire variazioni.

Marazzi Group ha la facoltà esclusiva di modificare e sostituire, anche solo parzialmente i componenti dei sistemi illustrati in questo folder, senza l'obbligo di darne preavviso.



**MARAZZI**