

THIN WALL COVERINGS

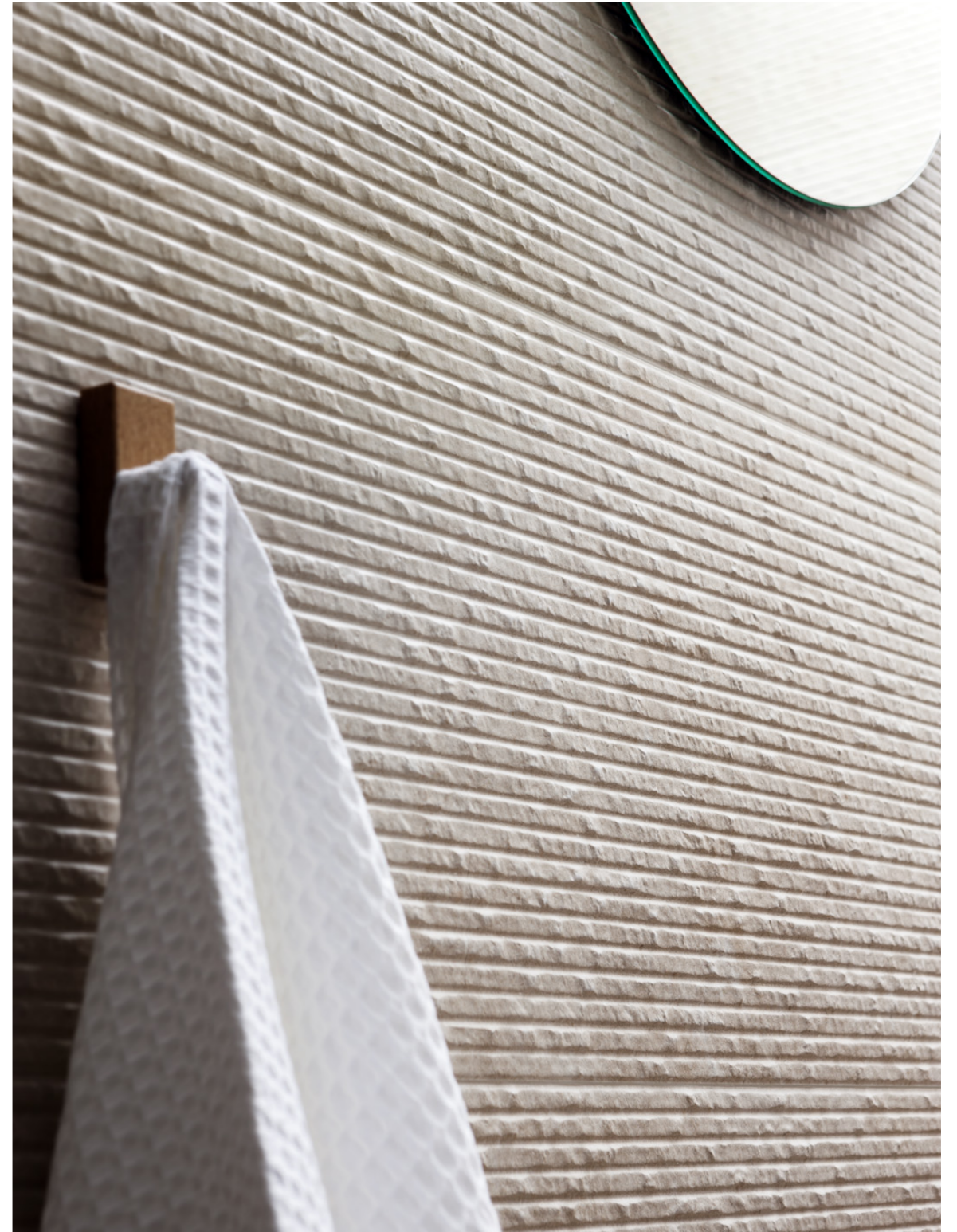
# Stone\_Art



MARAZZI

# Stone\_Art

Belleza y versatilidad. La colección de revestimiento Stoneart se inspira en la elegancia de la piedra caliza y se presta a un sinfín de aplicaciones. En los espacios del baño transmite una instintiva sensación de bienestar, en las salas de estar crea sugestivas paredes decorativas y en ámbitos públicos, como spas o locales comerciales, asegura la mezcla adecuada entre comodidad y aire contemporáneo.





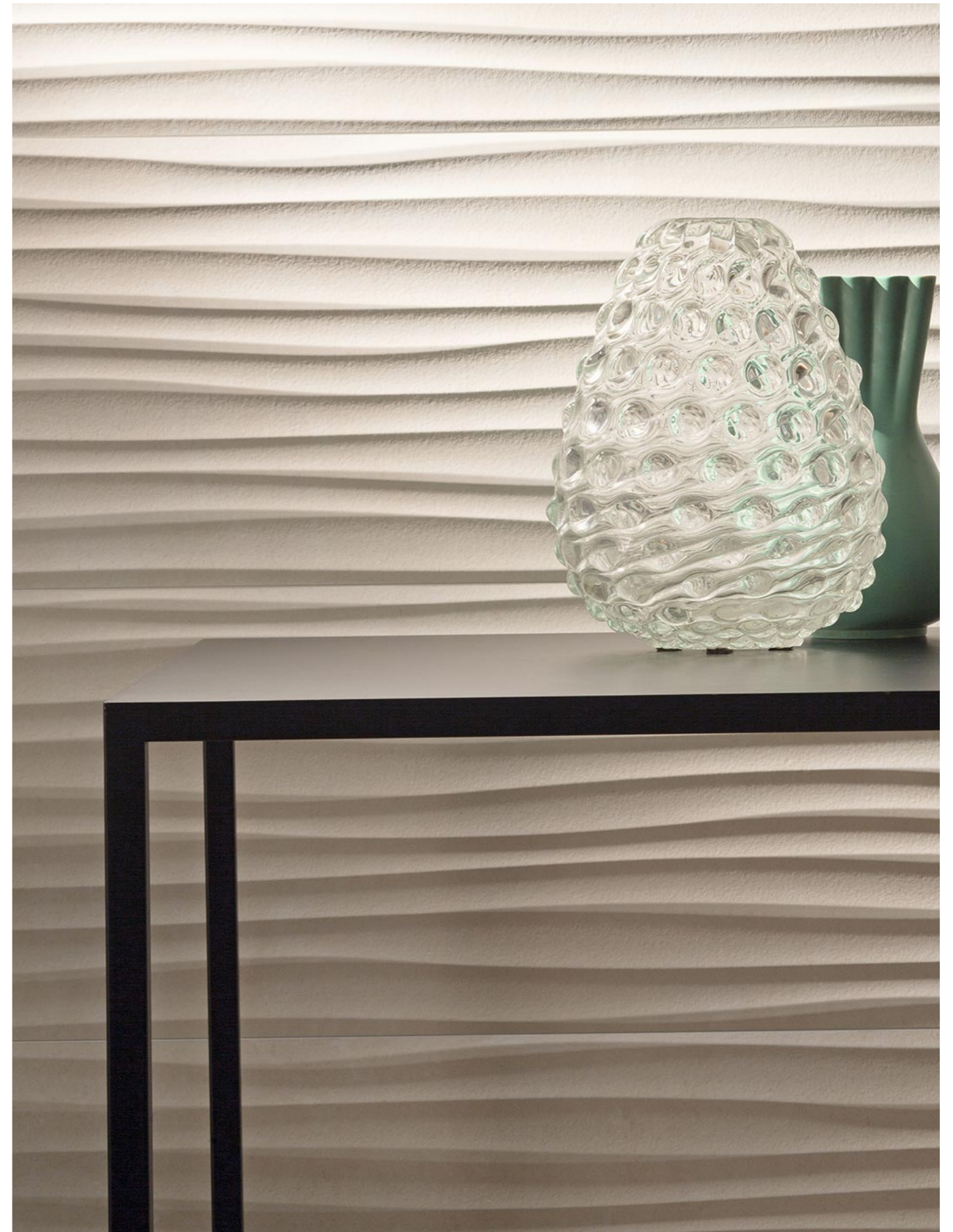




M09W Stone\_Art Mosaico Steel 40x40cm



M05M Treverkmust Taupe Selection Rt 25x150cm  
M04R Stone\_Art Dec Pattern Steel 40x120cm  
M00V Stone\_Art Steel Rt 40x120cm





MMWZ Powder Sand Rt 75x75cm  
M01A 400X1.2 Stone\_Art Taupe Str Woodcut 40x120cm





MMYV Treverkmore Natural 20x120cm  
M01A 400X1.2 Stone\_Art Taupe Str Woodcut 40x120cm

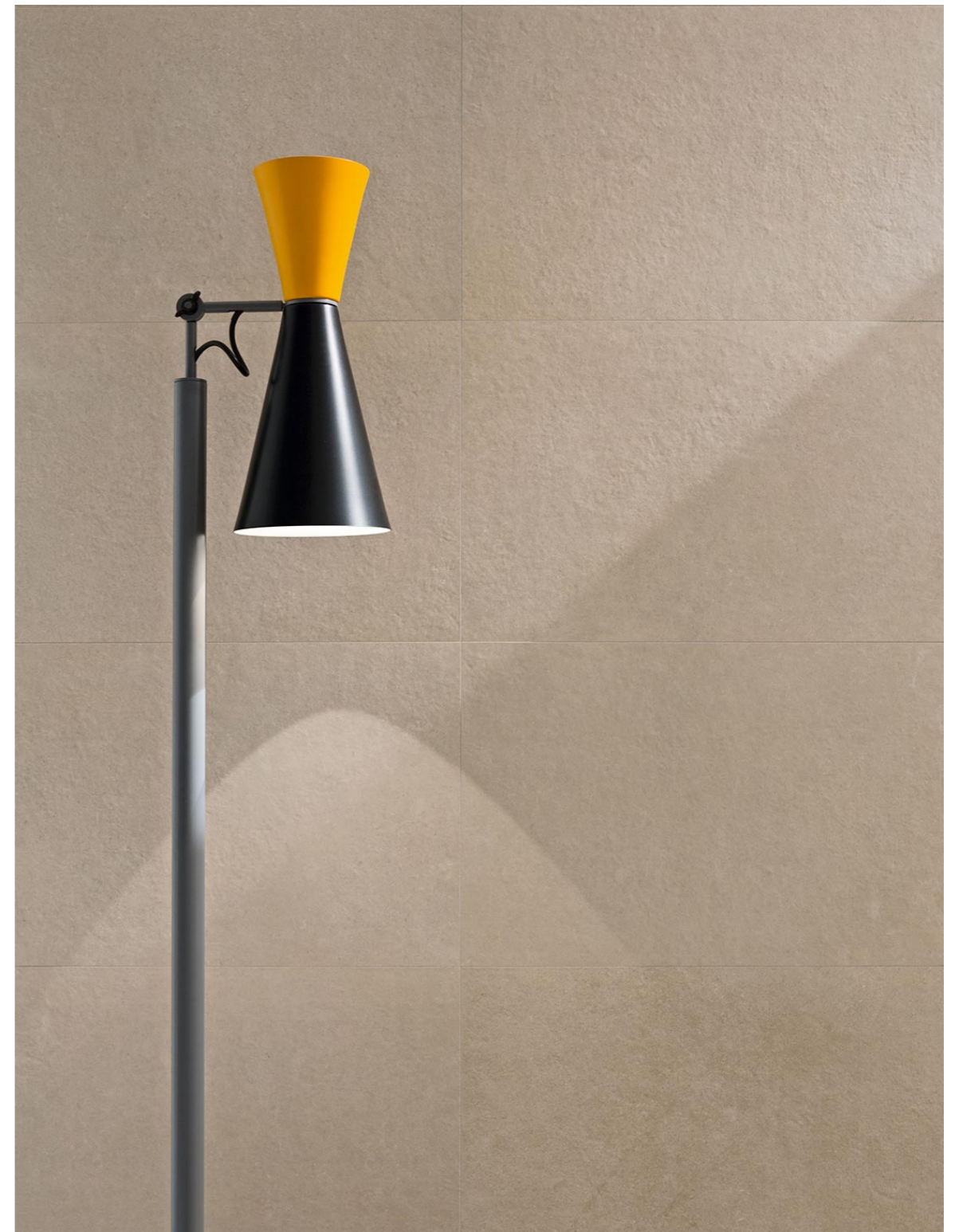


M013 400X1.2 Stone\_Art Ivory Str Mo 40x120cm





M01A 400X12 Stone\_Art Taupe Str Woodcut 40x120cm  
M011 Stone\_Art Moka Rt 40x120cm



M011 Stone\_Art Moka Rt 40x120cm



M04R Stone\_Art Dec Pattern Steel 40x120cm  
M00V Stone\_Art Steel Rt 40x120cm

M09W Stone\_Art Mosaico Steel 40x40cm  
M05M Treverkmust Taupe Selection Rt 25x150cm





M011 Stone\_Art Moka Rt 40x120cm  
M010 Stone\_Art Taupe Rt 40x120cm

MMYV Treverkmore Natural 20x120cm  
M01A 400X1.2 Stone\_Art Taupe Str Woodcut 40x120cm



# Stone\_Art Index

M05G Treverkmust Brown Rt 25x150cm  
M012 400X1.2 Stone\_Art Steel Str Mo 40x120cm

# Stone\_Art

- Revestimientos De Pasta Blanca



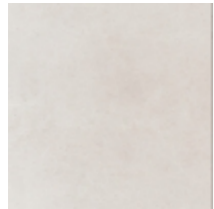
## Ivory

Formato	Superfici	Codice	Descrizione	Spessore	Rett.	Caratteristiche tecniche	Utilizzo	Premium Tech	R	BCR	Pendulum Class	Pend. PTV >36	Australian pendulum	DCOF	Destinazioni d'uso	V	Pezzi per scatola	Mq	Kg	Scatole per pallet	Mq	Kg
40x120cm	Matt	M00Y	Stone_art Ivory Rt	MM 06	.		Azulejos para revestimiento de paredes									V1	6	2,88	28,40	16	46,08	454,35



## Moka

Formato	Superfici	Codice	Descrizione	Spessore	Rett.	Caratteristiche tecniche	Utilizzo	Premium Tech	R	BCR	Pendulum Class	Pend. PTV >36	Australian pendulum	DCOF	Destinazioni d'uso	V	Pezzi per scatola	Mq	Kg	Scatole per pallet	Mq	Kg
40x120cm	Matt	M011	Stone_art Moka Rt	MM 06	.		Azulejos para revestimiento de paredes									V1	6	2,88	29,45	16	46,08	471,17



## Steel

Formato	Superfici	Codice	Descrizione	Spessore	Rett.	Caratteristiche tecniche	Utilizzo	Premium Tech	R	BCR	Pendulum Class	Pend. PTV >36	Australian pendulum	DCOF	Destinazioni d'uso	V	Pezzi per scatola	Mq	Kg	Scatole per pallet	Mq	Kg
40x120cm	Matt	M00V	Stone_art Steel Rt	MM 06	.		Azulejos para revestimiento de paredes									V1	6	2,88	27,51	16	46,08	440,20



## Taupe

Formato	Superfici	Codice	Descrizione	Spessore	Rett.	Caratteristiche tecniche	Utilizzo	Premium Tech	R	BCR	Pendulum Class	Pend. PTV >36	Australian pendulum	DCOF	Destinazioni d'uso	V	Pezzi per scatola	Mq	Kg	Scatole per pallet	Mq	Kg
40x120cm	Matt	M010	Stone_art Taupe Rt	MM 06	.		Azulejos para revestimiento de paredes									V1	6	2,88	29,10	16	46,08	465,60



## Move 3D

Formato	Superfici	Codice	Descrizione	Spessore	Rett.	Caratteristiche tecniche	Utilizzo	Premium Tech	R	BCR	Pendulum Class	Pend. PTV >36	Australian pendulum	DCOF	Destinazioni d'uso	V	Pezzi per scatola	Mq	Kg	Scatole per pallet	Mq	Kg
40x120cm	Matt	M012	400x12 Stone_art Steel Str Mo	MM 08	.		Azulejos para revestimiento de paredes									V1	5	2,40	27,28	16	38,40	436,51
40x120cm	Matt	M013	400x12 Stone_art Ivory Str Mo	MM 08	.		Azulejos para revestimiento de paredes									V1	5	2,40	27,08	16	38,40	433,31
40x120cm	Matt	M014	400x12 Stone_art Taupe Str Mo	MM 08	.		Azulejos para revestimiento de paredes									V1	5	2,40	27,25	16	38,40	436,02
40x120cm	Matt	M015	400x12 Stone_art Moka Str Mo	MM 08	.		Azulejos para revestimiento de paredes									V1	5	2,40	27,10	16	38,40	433,56



## Woodcut 3D

Formato	Superfici	Codice	Descrizione	Spessore	Rett.	Caratteristiche tecniche	Utilizzo	Premium Tech	R	BCR	Pendulum Class	Pend. PTV >36	Australian pendulum	DCOF	Destinazioni d'uso	V	Pezzi per scatola	Mq	Kg	Scatole per pallet	Mq	Kg
40x120cm	Matt	M018	400x12 Stone_art Steel Str Woodcut	MM 08	.		Azulejos para revestimiento de paredes									V1	5	2,40	28,95	16	38,40	463,21
40x120cm	Matt	M019	400x12 Stone_art Ivory Str Woodcut	MM 08	.		Azulejos para revestimiento de paredes									V1	5	2,40	28,51	16	38,40	456,17
40x120cm	Matt	M01A	400x12 Stone_art Taupe Str Woodcut	MM 08	.		Azulejos para revestimiento de paredes									V1	5	2,40	29,78	16	38,40	476,55
40x120cm	Matt	M01C	400x12 Stone_art Moka Str Woodcut	MM 08	.		Azulejos para revestimiento de paredes									V1	5	2,40	29,46	16	38,40	471,40



## Pattern

Formato	Superfici	Codice	Descrizione	Spessore	Rett.	Caratteristiche tecniche	Utilizzo	Premium Tech	R	BCR	Pendulum Class	Pend. PTV >36	Australian pendulum	DCOF	Destinazioni d'uso	V	Pezzi per scatola	Mq	Kg	Scatole per pallet	Mq	Kg
40x120cm	Matt	M04R	Stone_art Dec Pattern Steel	MM 06	.		Azulejos para revestimiento de paredes									V1	6	2,88	28,57	16	46,08	457,14
40x120cm	Matt	M04S	Stone_art Dec Pattern Ivory	MM 06	.		Azulejos para revestimiento de paredes									V1	6	2,88	30,00	16	46,08	480,00



## Bloom

Formato	Superfici	Codice	Descrizione	Spessore	Rett.	Caratteristiche tecniche	Utilizzo	Premium Tech	R	BCR	Pendulum Class	Pend. PTV >36	Australian pendulum	DCOF	Destinazioni d'uso	V	Pezzi per scatola	Mq	Kg	Scatole per pallet	Mq	Kg
120x120cm	Matt	M08T	Stone_art Decoro Bloom Steel	MM 06	.		Azulejos para revestimiento de paredes									V1	1	1,44	16,67	8	11,52	133,33
120x120cm	Matt	M08U	Stone_art Decoro Bloom Ivory	MM 06	.		Azulejos para revestimiento de paredes									V1	1	1,44	16,67	8	11,52	133,33
120x120cm	Matt	M08X	Stone_art Decoro Bloom Moka	MM 06	.		Azulejos para revestimiento de paredes									V1	1	1,44	16,00	8	11,52	128,00



## Mosaico Ivory

Formato	Superfici	Codice	Descrizione	Spessore	Rett.	Caratteristiche tecniche	Utilizzo	Premium Tech	R	BCR	Pendulum Class	Pend. PTV >36	Australian pendulum	DCOF	Destinazioni d'uso	V	Pezzi per scatola	Mq	Kg	Scatole per pallet	Mq	Kg
40x40cm	Matt	M09X	Stone_art Mosaico Ivory	MM 06	.		Azulejos para revestimiento de paredes									V1	4	0,64	8,30	60	38,40	498,00



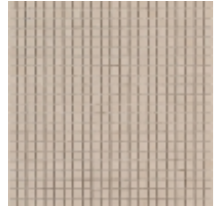
## Mosaico Moka

Formato	Superfici	Codice	Descrizione	Spessore	Rett.	Caratteristiche tecniche	Utilizzo	Premium Tech	R	BCR	Pendulum Class	Pend. PTV >36	Australian pendulum	DCOF	Destinazioni d'uso	V	Pezzi per scatola	Mq	Kg	Scatole per pallet	Mq	Kg
40x40cm	Matt	M09Z	Stone-art Mosaico Moka	MM 06	.		Azulejos para revestimiento de paredes									V1	4	0,64	8,30	60	38,40	498,00



## Mosaico Steel

Formato	Superfici	Codice	Descrizione	Spessore	Rett.	Caratteristiche tecniche	Utilizzo	Premium Tech	R	BCR	Pendulum Class	Pend. PTV >36	Australian pendulum	DCOF	Destinazioni d'uso	V	Pezzi per scatola	Mq	Kg	Scatole per pallet	Mq	Kg
40x40cm	Matt	M09W	Stone_art Mosaico Steel	MM 06	.		Azulejos para revestimiento de paredes									V1	4	0,64	8,30	60	38,40	498,00



## Mosaico Taupe

Formato	Superfici	Codice	Descrizione	Spessore	Rett.	Caratteristiche tecniche	Utilizzo	Premium Tech	R	BCR	Pendulum Class	Pend. PTV >36	Australian pendulum	DCOF	Destinazioni d'uso	V	Pezzi per scatola	Mq	Kg	Scatole per pallet	Mq	Kg
40x40cm	Matt	M09Y	Stone_art Mosaico Taupe	MM 06	.		Azulejos para revestimiento de paredes									V1	4	0,64	8,30	60	38,40	498,00



## Mosaico Ivory/taupe

Formato	Superfici	Codice	Descrizione	Spessore	Rett.	Caratteristiche tecniche	Utilizzo	Premium Tech	R	BCR	Pendulum Class	Pend. PTV >36	Australian pendulum	DCOF	Destinazioni d'uso	V	Pezzi per scatola	Mq	Kg	Scatole per pallet	Mq	Kg
40x40cm	Matt	M09V	Stone_art Mosaico Decor	MM 06	.		Azulejos para revestimiento de paredes									V1	4	0,64	8,30	60	38,40	498,00

# Legenda

## Destinazioni d'uso

**D**  
Materiales aconsejados solamente para baños y dormitorios de viviendas; se debe evitar toda abrasión

**E**  
Materiales aconsejados para todas las habitaciones de una vivienda, excluyendo el vestíbulo y la cocina; esfuerzos de débil intensidad por abrasión

**F**  
Materiales aconsejados para cualquier habitación de una vivienda sin accesos directos desde el exterior o accesos no protegidos por felpudos; esfuerzos de mediana intensidad por abrasión

**G**  
Materiales aconsejados para locales sometidos a una abrasión de mediana y fuerte intensidad como: casas unifamiliares, actividades comerciales con tránsito limitado

**H**  
Materiales aconsejados para ambientes, tanto públicos como privados, sometidos a una abrasión relativamente fuerte y no protegidos de agentes que rayan

## Variazioni cromatiche

**V0**  
Monocromática - V0: los azulejos del mismo tono son muy uniformes, de un solo color

**V1**  
Aspecto uniforme - V1: color uniforme, las diferencias entre los azulejos de un mismo lote de producción son mínimas

**V2**  
Variación leve - V2: diferencias visibles en el aspecto de la superficie y los motivos dentro de un mismo lote de producción

**V3**  
Variación moderada - V3: variación considerable en el aspecto superficial, los motivos y el color entre un azulejo y otro y dentro del propio azulejo. Es aconsejable visualizar la gama cromática antes de seleccionar el material

**V4**  
Sustancial/aleatoria - V4: variaciones irregulares entre un azulejo y otro. Un azulejo puede ser completamente diferente de otro en el aspecto superficial y el color. Es aconsejable visualizar la gama cromática antes de seleccionar el material

# Certificazioni



ISO 14001



ISO 9001



Green Building Council



GPP



EPD Italy



EPD Spain



ISO 17889-1



Material reciclado



Certificación Greenguard



LEED Credits



FDES



Declare



HPD



CAM Sassuolo



CE 005MRZI



UKCA 005MRZUK



SASO

© Copyright by Marazzi Group S.r.l., 2023.  
All rights reserved, Marazzi Group Srl a Socio Unico  
Viale Regina Pacis, 39 41049 Sassuolo (MO) Italy  
T +39 0536 860800 F +39 0536 860644  
info@marazzi.it www.marazzi.it

La riproduzione dei colori è approssimativa. Le tabelle con i dati riferiti ai contenuti per scatole ed ai pesi degli imballi sono aggiornate al momento della stampa del catalogo, pertanto i dati elencati possono subire variazioni.

Marazzi Group ha la facoltà esclusiva di modificare e sostituire, anche solo parzialmente i componenti dei sistemi illustrati in questo folder, senza l'obbligo di darne preavviso.



**MARAZZI**